

Argentat-sur-Dordogne

Projet de cinéma

Concertation – restitution complète

Septembre 2024

Mission AMP PVD financée par la Banque des territoires



Sommaire



01

Introduction : présentation du projet, déroulé de la concertation

Entretiens

02

03

Habitantes et habitants : questionnaire, ateliers 1 et 2

Jeunesse : questionnaire, ateliers collègues

04

05

Synthèse et conclusion

Contexte de l'intervention

Située dans le sud de la Corrèze, la commune d'Argentat-sur-Dordogne (2 900 habitants) accueille un cinéma, Le Turenne, situé dans un bâtiment en périphérie du cœur-de-bourg. Le bâtiment du cinéma nécessite aujourd'hui des rénovations très coûteuses en matière de performances énergétiques et d'accessibilité. Par ailleurs, le cinéma existant présente une dynamique de fréquentation faible, inférieure à ce qui pourrait être attendu au vu des caractéristiques de la commune et de sa zone d'influence cinématographique.

Une opportunité est présente en centre-bourg, avec l'existence d'un ancien garage désaffecté, qui permettrait une pleine intégration du projet dans le cœur de ville d'Argentat.

Le conseil municipal d'Argentat souhaite le maintien d'un cinéma dans la commune. Etant donné le coût des travaux à prévoir, ainsi que les défauts de l'emplacement existant face aux opportunités du site du centre-bourg, dans une perspective de maintien du dynamisme de la commune, **il prévoit le déménagement du cinéma dans cet ancien garage.**

Ce déménagement constitue l'opportunité de penser un programme ne reposant pas uniquement sur une activité cinéma, mais intégrant d'autres fonctions culturelles, notamment en direction des jeunes. Ces fonctions doivent être définies avec la population. L'association « Les amis du Turenne », composée d'habitants attachés au cinéma existant, est très attentive vis-à-vis des réflexions en cours.

La commune souhaite engager une concertation avec sa population afin de préciser les fonctions du futur cinéma / pôle culturel. Elle a mobilisé le cabinet Espelia afin de l'accompagner dans :

- La définition de la stratégie de concertation ;
- La conduite de la concertation.

La réalisation de cette étude s'inscrit dans le cadre de la mission d'Accompagnement au management de projet (AMP), financée par la Banque des territoires dans le cadre du programme Petites villes de demain (PVD).

Introduction



01

Présentation du projet



Le projet : transférer le cinéma dans un bâtiment en cœur de bourg

Aujourd'hui : un cinéma existant – Le Turennes

- Un cinéma apprécié et auquel sont attachées les personnes qui le fréquentent.
- Une programmation variée, un classement « art et essai ».

Mais des travaux obligatoires

- Pas de travaux réalisés depuis 1982
- Normes cinéma : obligation de rénover la salle, l'accueil, le hall et les sanitaires (mise en accessibilité PMR)
- Décret tertiaire : obligation de rénover le bâtiment pour des économies d'énergie de 40 % d'ici 2030

⇒ **Des scénarios coûteux** (entre 860 000€ pour une 1^{ère} étape de remise aux normes et 2,4 à 2,8 millions d'€ HT pour une rénovation d'ensemble du bâtiment – peu d'aides possibles)

Demain : un nouveau cinéma place Gambetta

- La décision prise par le conseil municipal : créer un projet de cinéma dans un nouveau bâtiment place Gambetta
- Coût du projet estimé à 2 millions d'€ HT (avec un objectif de 60 % de subventions minimum)



Le nouveau cinéma

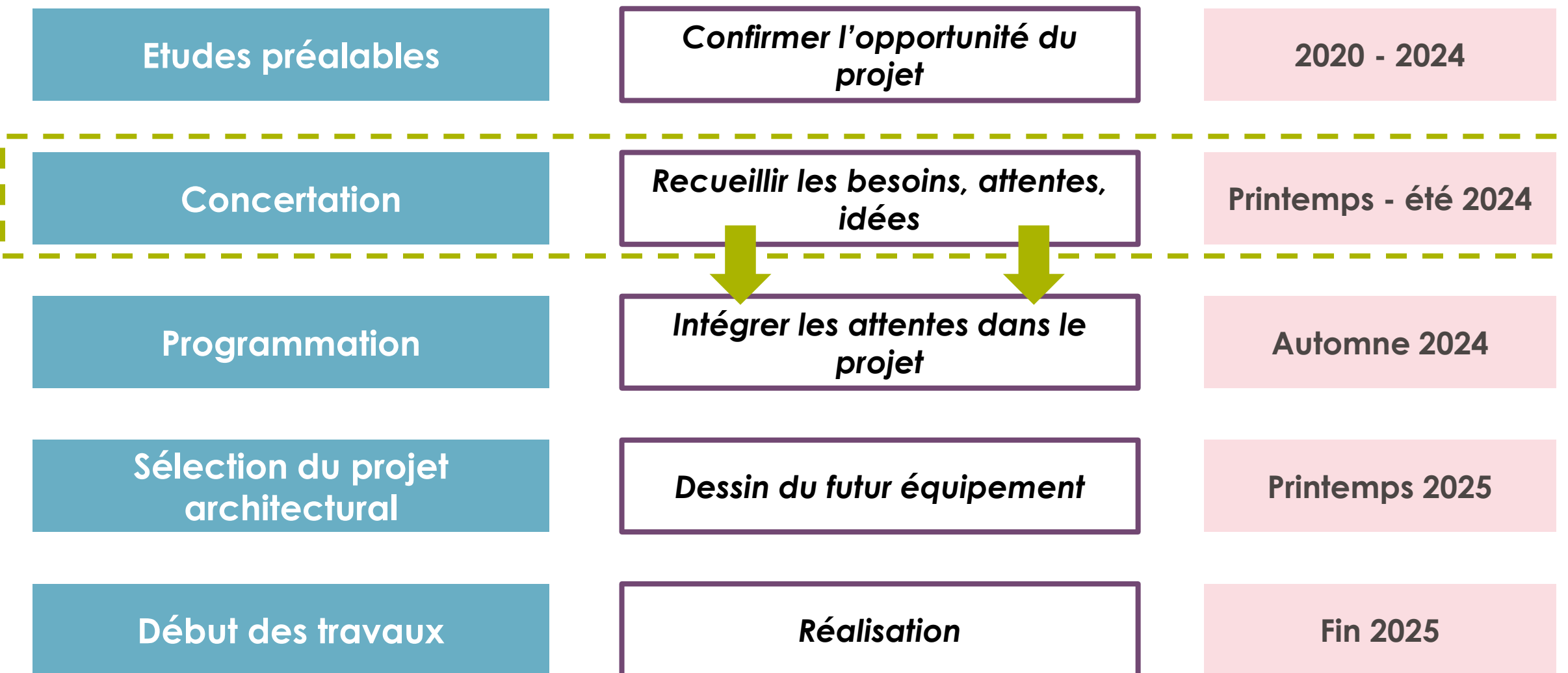
Ce que l'on sait :

- L'emplacement : dans l'ancien garage place Gambetta
- Un cinéma qui restera en gestion municipale
- Un cinéma qui conservera son classement « art et essai »
- Des tarifs qui resteront modérés
- Un espace dont la taille permet de penser d'autres usages (espace intérieur et espace extérieur), y compris des activités pour les jeunes
- Un projet : un cinéma qui doit s'adresser à l'ensemble des habitants (par sa programmation, ses tarifs) et qui doit être animé (partenariats, événements) afin de vivre et d'être attractif

Ce qui doit être défini

- Une salle ou deux salles ?
- Quel aménagement intérieur précis ?
- Quelle articulation avec les autres équipements et services du centre-ville d'Argentat ?
- Quelle programmation complète ?
- Quels partenariats nouer pour faire vivre le cinéma dans la durée ?
- Etc.

Où en est-on dans le projet ?

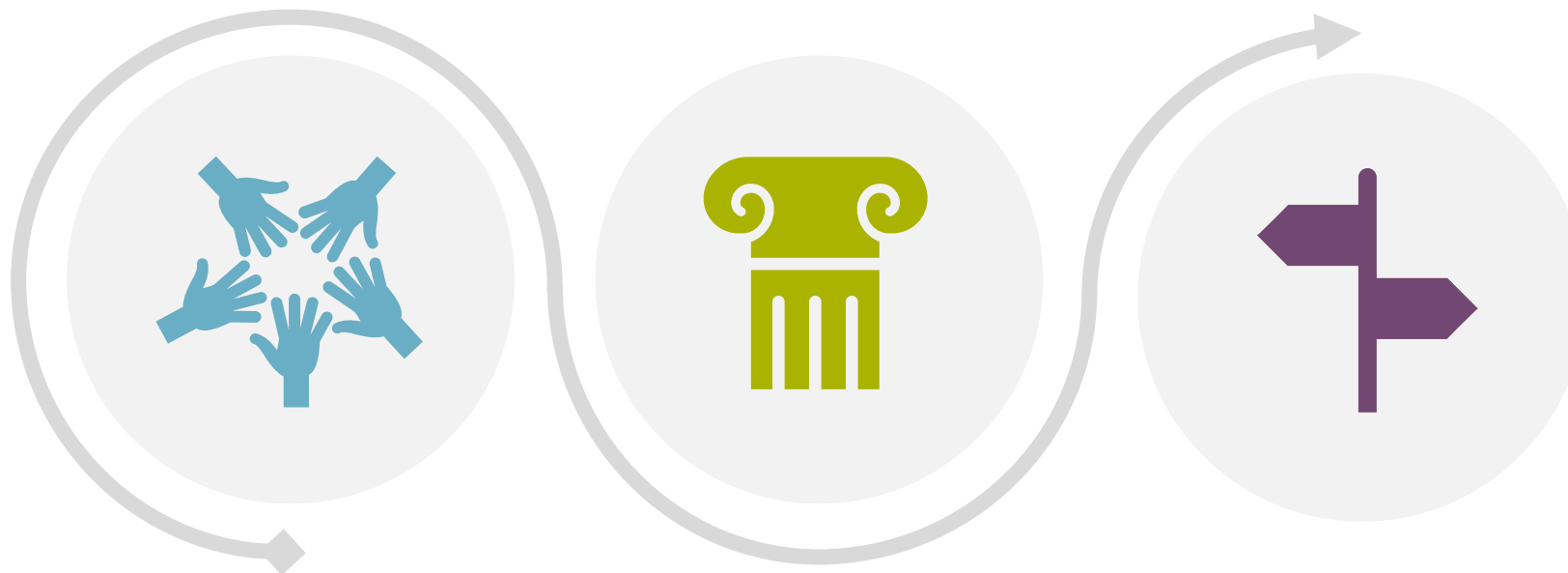


02

La concertation



Le cadre de la concertation



Pourquoi concerter dans le cadre de ce projet ?

- Nourrir le projet, adapter le projet aux attentes de la population
- Réagir à la volonté d'écoute et de participation exprimée par certains habitants et habitantes
- Entendre des habitantes et habitants qui s'expriment peu
- Créer une dynamique pour encourager la population à se rendre au nouveau cinéma

Sur quoi concerter : les invariants

- Le maintien d'un cinéma à Argentat
- Le déménagement du cinéma du bâtiment actuel au local en centre-ville

Sur quoi concerter : les variants

- Le nombre de salles
- La programmation du cinéma, les horaires
- Les autres fonctions à intégrer
- L'événementiel
- L'intégration du pôle culturel aux autres activités du cœur-de-bourg (notamment commerciales)
- Les partenariats, l'animation

Cartographie des parties prenantes



USAGERS DU TURENNES

Actifs auprès de la mairie et forces de proposition à travers l'association « Les amis du Turennes »



SCOLAIRES

Un des principaux publics-cibles du cinéma + pourraient être destinataires d'activités spécifiques au sein du cinéma



HABITANTS D'ARGENTAT

Ensemble de la population de la commune, concernés par le projet en tant qu'usagers du cinéma + fréquentant le centre-ville



HABITANTS DE LA CC XVD

Usagers potentiels du cinéma



ETABLISSEMENTS DE SANTÉ

Ehpad, MAS, etc.
La population qui y est accueillie pourrait fréquenter le cinéma



RIVERAINS DU FUTUR PROJET

Touchés par la modification de leur environnement quotidien, par le chantier, etc.



COMMERÇANTS

Voisins du projet, dynamique à créer et usages complémentaires à penser afin qu'ils puissent bénéficier du déménagement du cinéma

Déroulé de la concertation



Les entretiens



Synthèse des entretiens réalisés

Date	Structure	Fonction	Interlocuteur
29 avril 2024	Collège Simone Veil	Chef d'établissement Professeur et documentaliste	Christophe BURC Marc BERTHIER
14 mai 2024	Communauté de communes Xaintrie Val Dordogne	Vice-Président culture (CC XVD) Maire de Saint-Privat	Jean-Basile SALLARD
14 mai 2024	Communauté de communes Xaintrie Val Dordogne	Présidente (CC XVD) Maire d'Auriac	Nicole BARDI
16 mai 2024	Groupe scolaire Jeanne d'Arc	Chef d'établissement	Vincent VALLAEYS
16 mai 2024	Adef Résidences	Directeur	Laurent BLAIS
17 mai 2024	Médiathèque	Responsable	Muriel PAUCARD
17 mai 2024	Les Amis du Turenne	Membres	Marie Laure PETIT Annick BRETIN Sabine DE LA RUELE

Synthèse des entretiens réalisés

- **Un constat partagé par tous :** le cinéma actuel, Le Turenne, est considéré comme difficile d'accès, peu adapté à certains publics (scolaires, personnes âgées, PMR, ...) et en état de quasi-abandon.
- **Opportunité du futur cinéma :** Ce futur cinéma, projet communal, est le seul sur le territoire intercommunal (à l'exception de quelques projections organisées chaque mois sur la commune de Saint-Privat). Ce projet constitue donc un vecteur d'attractivité et de revitalisation majeur.
- **Les orientations du futur cinéma :**
 - Définir une **identité** autour du cinéma, du son et de l'image
 - Créer un cinéma de **qualité, moderne et confortable**, équipé de **matériel** audio, vidéo et numérique **qualitatif**
 - Proposer une **offre multiple et diversifiée à destination de tous les publics** : jeunes, adultes, personnes âgées, publics en situation de handicap
 - Conserver **une offre plurielle** : art et essai, nouveautés, films cultes, etc.
 - Faire du cinéma **un lieu de rencontres, un lieu de vie** : lieu accueillant, possibilité de s'y arrêter, importance de l'espace extérieur, lieu rendu vivant par un animateur, ...
 - Renforcer et créer les **partenariats avec les établissements scolaires** : option cinéma, projection des courts-métrages des étudiants, organisation de débats, etc.
 - Anticiper les **complémentarités** avec les autres structures : salle des Confluences, médiathèque, etc.
 - Nouer des **partenariats** avec les associations du territoire, les commerçants, les restaurateurs, etc.
 - Permettre, ponctuellement, l'organisation **d'événements culturels autres** (théâtre, concert, débat, conférence, etc.)
- **Points d'attention :**
 - Prendre en compte la création du **pôle jeunesse** intercommunal et penser les complémentarités
 - Conserver des **tarifs accessibles**
 - Prendre en compte le **voisinage et les nuisances éventuelles**
 - Attention à produire un **projet proportionné** aux **charges de fonctionnement supportables** par la collectivité
 - Renforcer la **communication** sur le projet, avant et pendant son fonctionnement
- **Questionnements en suspens :**
 - Intérêt de la vente de confiseries / pop-corn notamment pour attirer les jeunes du territoire sans créer des effets de concurrence
 - Nécessité d'une deuxième salle permettant une programmation plus variée et une amplitude d'horaires plus adaptée aux différents publics ciblés

La concertation des habitantes et habitants



01

Synthèse du questionnaire



Synthèse du questionnaire aux habitants

Les répondantes et répondants

311 répondantes et répondants

Répartition par âge :

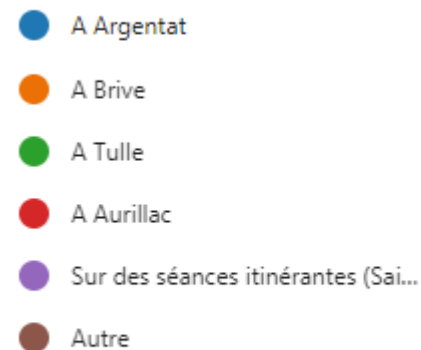
- 8 % de moins de 24 ans
- 32 % de 25 à 49 ans
- 20 % de 50 à 59 ans
- 40 % de plus de 60 ans

Répartition géographique :

- 70 % des répondantes et répondants sont Argentacoises et Argentacois
- 30 % restants : Monceaux-sur-Dordogne, Saint-Chamant, Saint-Privat, Saint-Geniez, Sexcles, ...

Habitudes de consommation cinématographique :

- Jamais : 2 %
- Rarement : 13 %
- Quelques fois par an : 37 %
- Une fois par mois : 20 %
- Plusieurs fois par mois : 27%



Lieux des cinémas fréquentés par les répondantes et répondants

Éléments importants :

- **60 %** de plus de 50 ans
- **70 %** d'habitantes et d'habitants d'Argentat
- **52 %** de répondantes et répondants peu consommatrices et consommateurs de cinéma
- **2 cinémas** principalement fréquentés par ce public (Le Turenne et le cinéma de Tulle)

Synthèse du questionnaire aux habitants

Points négatifs du Turenne

- Programmation inadaptée : 32 %
- Vétusté de la salle : 24 %
- Horaires des séances inadaptés : 18 %
- Eloignement géographique par rapport à d'autres cinémas : 7 %
- Autres raisons : 13 %

Raisons d'une bonne fréquentation d'un cinéma

- Programmation adaptée : 50 %
- Amélioration du confort et de la modernité : 48 %
- Propositions d'animations complémentaires : 30 %
- Situation géographique centrale : 27 %

Éléments importants du futur cinéma

- Programmation attractive et plurielle, pour tous les publics (y compris enfants)
- Adaptation des horaires (notamment soirées et week-end)
- Confort de la salle
- Qualité du matériel (son et vidéo)
- Tarification adaptée et possibilité de mettre en place des abonnements
- Accessibilité PMR du lieu
- Anticipation des problématiques de mobilité et de stationnement
- Animation du lieu de qualité
- Organisation de partenariats avec les commerces et restaurateurs argentacois.
- Lieu convivial permettant échanges et rencontres
- Proposition d'activités/animations complémentaires :
 - Théâtre
 - Débats et conférences
 - Expositions
 - Café-débat sur des questions citoyennes
 - Salle d'arcade

Attention à centrer l'activité de ce lieu sur le cinéma, le son et l'image

Synthèse du questionnaire aux habitants

Des questions en suspens :

- Quel sera le coût de ce nouvel équipement ?
- Quel est le plan de financement de cet équipement ?
- Quelles sont les différentes échéances de ce projet ?
- Comment fonctionnerait cet équipement (gouvernance, animation, ...) ?
- Quel système de tarification sera appliqué ?

Des doutes et du scepticisme :

- Un certain scepticisme concernant :
 - D'une part l'intérêt du déménagement du cinéma
 - D'autre part l'opportunité même d'un cinéma

02

Atelier 1 : recueil des besoins



Déroulé

Objet : quelles sont les attentes des habitantes et habitants du territoire concernant une activité cinéma à Argentat ?

Fréquentation : une quarantaine de personnes présentes

Déroulé :

- Introduction : présentation du projet et de l'atelier
- Travail par table autour de personnages fictifs
- Synthèse en format plénière : présentation des résultats des travaux et échange autour des personnages

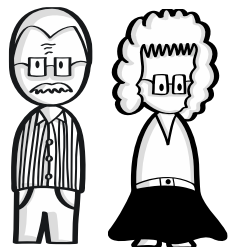
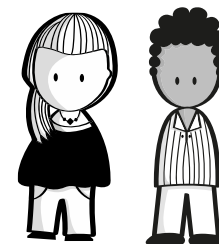


Les personas



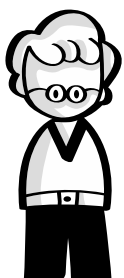
Françoise a 74 ans et habite à Saint Chamant. Elle est une retraitée active, investie dans plusieurs associations locales. Françoise est une passionnée de cinéma. Elle a des goûts variés mais pointus, et aime les films d'auteurs étrangers, ainsi que les comédies musicales des années 1950. « Chantons sous la pluie » fait partie de ses films préférés. Françoise aime rencontrer d'autres personnes avec qui partager des activités. Elle s'est cependant cassé le col du fémur l'an dernier, et a davantage de difficultés à se déplacer depuis.

Léa et Pierre sont un couple de 33 et 35 ans, installé sur la commune d'Argentat-sur-Dordogne depuis plusieurs années. Léa et Pierre travaillent sur Brive et ont des métiers très prenants. Ils ne sont jamais de retour avant 19h30 chez eux. Ils ont deux enfants, de 4 et 10 ans. Les parents apprécient le cinéma et aimeraient pouvoir en profiter, aussi bien pour se détendre le soir après le travail que le week-end. Ils souhaiteraient aussi que leurs enfants puissent bénéficier d'une programmation adaptée pour chacun d'eux.



Martin et Abigail sont un couple d'anglais de 62 et 65 ans, installés depuis plusieurs années à proximité d'Argentat. Ils apprécient beaucoup leur vie en Corrèze, qu'ils aiment faire découvrir à leurs amis venus leur rendre visite depuis l'Angleterre. Ils sont férus de randonnée pédestre et de vélo. Ils apprécient également le cinéma, mais sont limités par leur connaissance de la langue, qui n'est pas encore suffisamment bonne pour suivre des films en français.

Olivier est un jeune adulte de 26 ans habitant à Argentat. Originaire de Brive, il a choisi récemment de s'installer à Argentat pour le cadre de vie et l'immobilier abordable. Olivier est célibataire et occupe un emploi payé au Smic. Il fait beaucoup de sport et s'intéresse aux enjeux écologiques. Il n'a pas l'habitude de se rendre régulièrement au cinéma, même s'il trouve que c'est une activité divertissante. Olivier aimerait surtout rencontrer de nouvelles personnes à Argentat.



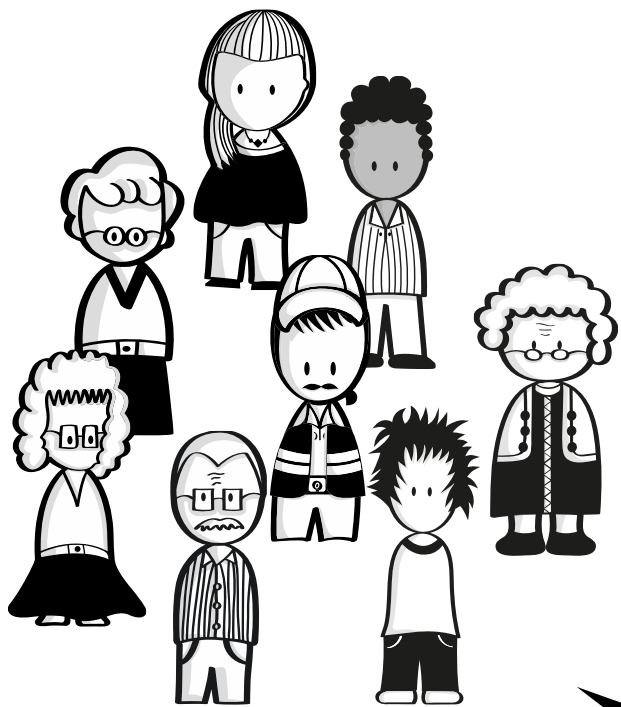
Stéphane est un artisan de 53 ans, qui habite seul à Auriac. Depuis le départ de ses enfants de la maison, l'un à Limoges et l'autre dans la campagne bergeracoise, ses activités sociales se sont réduites. Ses longues journées de travail lui laissent peu de temps pour des activités en semaine. Le soir, il aime regarder des films, à la télé ou sur les plateformes comme Netflix. Le weekend, il se repose, jardine et pratique la course à pied avec son chien.

Lola est en 3ème au collège Jeanne d'Arc et habite à Monceaux-sur-Dordogne. Depuis toute petite, elle est fan de cinéma et a été bercée dans cet univers par ses parents, tous deux cinéphiles. Bien que passionnée, elle ne va que rarement au cinéma aussi bien pour des raisons d'horaires que de programmation. L'année prochaine, au lycée, elle aimerait suivre une option cinéma pour peut-être, un jour, devenir réalisatrice.

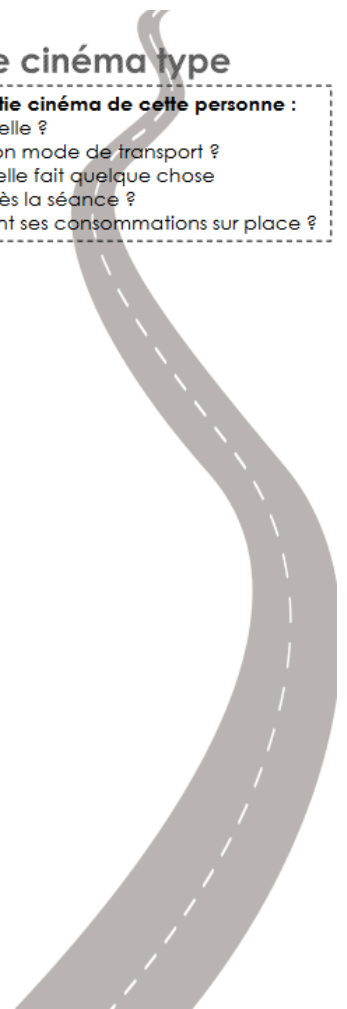


L'exercice

- Désignez un « scribe » (= la personne qui écrit)
- Lisez la description du personnage
- Remplissez une fiche pour ce personnage
- Répétez l'exercice pour chaque personnage



Nom du personnage :	
<p>Ses loisirs</p> <p>Quels sont ses passe-temps, ses hobbies ?</p> <p>Qu'est-ce que la personne recherche pendant ses loisirs ?</p> <p><input type="checkbox"/> se reposer</p> <p><input type="checkbox"/> se distraire</p> <p><input type="checkbox"/> apprendre des choses</p> <p><input type="checkbox"/> rencontrer d'autres personnes</p> <p><input type="checkbox"/> pratiquer des activités créatives</p> <p><input type="checkbox"/> autre :</p> <p>Quel temps et quels moyens cette personne peut-elle consacrer aux loisirs chaque semaine ? (entourez)</p> <p style="text-align: center;">🕒 🕒 🕒 🎲 🎲 🎲</p> <p>Avec qui cette personne est-elle susceptible de pratiquer des activités de loisirs ?</p> <p>D'après cette personne, que manque-t-il en termes d'offre de loisirs à Argentat ?</p>	<p>Son lien avec le cinéma</p> <p>Quels types de films cette personne aimerait voir au cinéma ? (comédies, drames, films français, étrangers, en VF ou en VO, cinéma d'auteur, cinéma hollywoodien, etc.)</p> <p>A quelle fréquence et sur quel créneau horaire cette personne irait au cinéma ?</p> <p>Comment cette personne souhaiterait s'informer sur les activités proposées au cinéma ?</p> <p><input type="checkbox"/> Journal local</p> <p><input type="checkbox"/> site internet du cinéma / de la mairie</p> <p><input type="checkbox"/> Facebook</p> <p><input type="checkbox"/> Instagram</p> <p><input type="checkbox"/> Affiches dans Argentat</p> <p><input type="checkbox"/> Programme papier en mairie</p> <p><input type="checkbox"/> Bouche à oreille</p> <p><input type="checkbox"/> Autre :</p> <p>Quels seraient les éléments qui ne donneraient pas envie à cette personne d'aller au cinéma ?</p>
<p>Sa sortie cinéma type</p> <p>Tracez la sortie cinéma de cette personne :</p> <ul style="list-style-type: none"> • D'où part-elle ? • Quel est son mode de transport ? • Est-ce qu'elle fait quelque chose avant/après la séance ? • Quelles sont ses consommations sur place ? 	



Synthèse 1/4



Françoise

74 ans, retraitée
Vit à Saint Chamant
Amatrice de cinéma étranger

Ses attentes par rapport au nouveau cinéma

- Profiter d'une **programmation cinématographique variée** proposant des films **d'art et essai**
- Se **distraindre** et **se cultiver** en participant à des rencontres, des conférences, des débats
- Pratiquer des **activités créatives**, notamment dans le cadre associatif
- Assister à des **concerts** ou des **représentations théâtrales**
- **Rencontrer d'autres personnes** notamment âgées et/ou ayant les mêmes centres d'intérêt
- Pouvoir profiter d'une **collation** avant ou après le film

Points d'attention

- Répondre à la problématique de **mobilité** (navette, covoiturage)
- Eviter les **prix** trop importants
- Prévoir un lieu **accessible** aux PMR



Martin et Abigail

62 et 65 ans, retraités
Anglais amoureux de la Corrèze, parlent peu le français

Leurs attentes par rapport au nouveau cinéma

- Profiter **d'activités culturelles multiples** : expositions, conférences, concerts, cinéma ...
- Profiter d'une **programmation cinématographique en VO**
- Bénéficier d'une **programmation variée** contenant des films **d'art et essai**
- Avoir accès à une **communication en anglais**

Points d'attention

- Prévoir des **bornes de recharge** pour voitures électriques
- Prévoir des infrastructures de **stationnement vélo**
- Accorder les **horaires du cinéma** avec les bar-restaurants environnants pour pouvoir prendre un verre après le film

Synthèse 2/4



Stéphane

53 ans, boucher
Habite seul à Auriac
Regarde la télé, pratique le trail

Ses attentes par rapport au nouveau cinéma

- Une **programmation cinématographique large**, permettant à tous de s'y retrouver
- Bénéficier de **tarifs préférentiels** incitant à aller au cinéma
- Trouver un avantage par rapport aux **plateformes de streaming**

Points d'attention

- Stéphane n'a que peu de temps et ne viendra au cinéma que s'il est encouragé et que sa **venue est facilitée**
- Accorder les **horaires du cinéma** avec les bar-restaurants environnants pour pouvoir prendre un verre après le film



Olivier

26 ans
Récemment arrivé à Argentat
Ne va pas souvent au cinéma

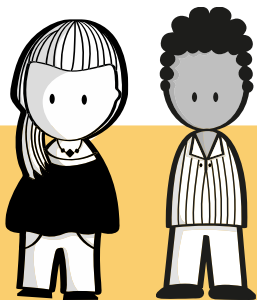
Ses attentes par rapport au nouveau cinéma

- **Rencontrer** des gens de son âge
- Profiter d'une **programmation variée**
- Profiter d'**événements culturels** (soirées débat, etc.) et **originaux** (apéros-cinéma)
- Fréquenter des **associations**

Points d'attention

- Accorder la programmation à ses **disponibilités**
- Accorder les **horaires du cinéma** avec les bar-restaurants environnants pour pouvoir prendre un verre après le film

Synthèse 3/4



Léa, Pierre et leurs 2 enfants
33, 35, 4 et 10 ans
Habitent à Argentat
Aiment les activités en famille

Leurs attentes par rapport au nouveau cinéma

- Pouvoir **se retrouver en famille** en proposant des activités créatives et adaptées à leurs enfants
- Sortir au cinéma **sans leurs enfants** et profiter d'une programmation variée
- **Rencontrer d'autres couples** identiques
- Profiter d'une **offre culturelle plus complète** : concerts, théâtre, conférence.

Points d'attention

- La **programmation doit être variée** pour répondre aux besoins des parents et des enfants, éventuellement sur deux salles à des horaires simultanés
- L'équipement doit être **moderne** et donner envie d'y passer la soirée de la semaine
- Mettre en place un **système de petites annonces** pour faciliter la mise en lien avec des baby-sitter
- Proposer des **confiseries** et des **pop-corn**



Lola
14 ans
Collégienne, vit à Monceaux
Passionnée de cinéma

Ses attentes par rapport au nouveau cinéma

- Aller à des **séances compatibles avec son âge et ses disponibilités** (fin d'après-midi / mercredi après-midi / week-end)
- Avoir accès à des **ateliers** autour de la vidéo, du cinéma, de la musique, etc.
- Profiter d'un **environnement sécurisé**

Points d'attention

- Bénéficier d'un **moyen de transport** pour aller au cinéma sur Argentat avec ses amies et amis

Synthèse 4/4

De façon générale :

Une salle culturelle intimiste

- Une salle d'accueil confortable
- Une salle permettant des usages multiples : cinéma, théâtre, spectacles (rideaux, lumières, loges, ...)
- Conserver l'esthétique de l'ancien cinéma (authenticité, rétro)

Réaliser des partenariats

- Avec les commerçants
- Avec les établissements scolaires

Un cinéma répondant aux besoins du territoire

- Créer un « pass culturel » pour fidéliser la clientèle
- Créer un « club cinéma » pour travailler sur la programmation, faciliter l'organisation du covoiturage, débattre sur les films, etc.
- Permettre une programmation multiple

Visuels

Nom du personnage : STEPHANE

Ses loisirs
Quels sont ses passe-temps, ses hobbies ?
- Surfer sur plateformes
- Jardinage
- Jogging

Qu'est-ce que la personne recherche pendant ses loisirs ?
 se reposer
 se distraire
 apprendre des choses
 rencontrer d'autres personnes
 pratiquer des activités créatives
 autre : ... se déplacer physiquement...

Quel temps et quels moyens cette personne peut-elle consacrer aux loisirs chaque semaine ? (entourez)
300 300

Avec qui cette personne est-elle susceptible de pratiquer des activités de loisirs ?
son club

D'après cette personne, que manque-t-il en termes d'offre de loisirs à Argentat ?
Club de jardinage
salle de sport

Son lien avec le cinéma
Quels types de films cette personne aimerait voir au cinéma ? (comédies, drames, films français, étrangers, en VF ou en VO, cinéma d'auteur, cinéma hollywoodien, etc.)
- comédies
- western
- films de guerre
- B&W du cinéma

A quelle fréquence et sur quel créneau horaire cette personne fait au cinéma ?
- 1 fois / 2 fois / semaine
- samedi soir 20h

Comment cette personne souhaiterait s'informer sur les activités proposées au cinéma ?
 Journal local
 Site internet du cinéma / de la mairie
 Facebook
 Instagram
 Affiches dans Argentat
 Programme papier en mairie
 Bouche à oreille
 Autre : ...

Quels seraient les éléments qui ne donneraient pas envie à cette personne d'aller au cinéma ?
- Cinéma qui est trop
- Programmation unique - trop clichés
- VO

Sa sortie cinéma type
Tracez la sortie cinéma de cette personne :
• D'où part-elle ?
• Quel est son mode de transport ?
• Est-ce qu'elle fait quelque chose avant/après la séance ?
• Quelles sont ses consommations sur place ?

AVIAC
Bar
Cinéma
K&T

Nom du personnage : LÉA & PIERRE

Ses loisirs
Quels sont ses passe-temps, ses hobbies ?
- Travailler dans le commerce
- Shopping
- Météorologie

Qu'est-ce que la personne recherche pendant ses loisirs ?
 se reposer
 se distraire
 apprendre des choses
 rencontrer d'autres personnes
 pratiquer des activités créatives
 autre : ...

Quel temps et quels moyens cette personne peut-elle consacrer aux loisirs chaque semaine ? (entourez)
300 300

Avec qui cette personne est-elle susceptible de pratiquer des activités de loisirs ?
avec quelques tréntenaires (enfants dans la ville etc)

D'après cette personne, que manque-t-il en termes d'offre de loisirs à Argentat ?
OFFRES CULTURELLES (CONCERTS, THÉÂTRE, CHEQUES)

Son lien avec le cinéma
Quels types de films cette personne aimerait voir au cinéma ? (comédies, drames, films français, étrangers, en VF ou en VO, cinéma d'auteur, cinéma hollywoodien, etc.)
Films pour enfants

A quelle fréquence et sur quel créneau horaire cette personne fait au cinéma ?
1 fois / 10 fois / week-end / autre

Comment cette personne souhaiterait s'informer sur les activités proposées au cinéma ?
 Journal local
 Site internet du cinéma / de la mairie
 Facebook
 Instagram
 Affiches dans Argentat
 Programme papier en mairie
 Bouche à oreille
 Autre : ...

Quels seraient les éléments qui ne donneraient pas envie à cette personne d'aller au cinéma ?
- Pas de bon temps (enfants qui ont trop d'activités)
- Pas de baby-sitter

Sa sortie cinéma type
Tracez la sortie cinéma de cette personne :
• D'où part-elle ?
• Quel est son mode de transport ?
• Est-ce qu'elle fait quelque chose avant/après la séance ?
• Quelles sont ses consommations sur place ?

→ GARE CENTRALE
→ VÉLO ou à PIED
→ BOIRE UN VERRE

Nom du personnage : LOLA

Ses loisirs
Quels sont ses passe-temps, ses hobbies ?
CINÉMA, TRIP-TOK, MUSIQUE, CANCÉ

Qu'est-ce que la personne recherche pendant ses loisirs ?
 se reposer
 se distraire
 apprendre des choses
 rencontrer d'autres personnes
 pratiquer des activités créatives
 autre : ...

Quel temps et quels moyens cette personne peut-elle consacrer aux loisirs chaque semaine ? (entourez)
300 300

Avec qui cette personne est-elle susceptible de pratiquer des activités de loisirs ?
SES COPAINS

D'après cette personne, que manque-t-il en termes d'offre de loisirs à Argentat ?
AFFICHES VISUÉES/CINE/MUSIQUE

Son lien avec le cinéma
Quels types de films cette personne aimerait voir au cinéma ? (comédies, drames, films français, étrangers, en VF ou en VO, cinéma d'auteur, cinéma hollywoodien, etc.)
- Animation
- Nature (documentaire)
- Boire un verre / aller au bar
- Jus de fruits / Perrier

A quelle fréquence et sur quel créneau horaire cette personne fait au cinéma ?
1 fois / semaine - 30h et week-end

Comment cette personne souhaiterait s'informer sur les activités proposées au cinéma ?
 Journal local
 Site internet du cinéma / de la mairie
 Facebook
 Instagram
 Affiches dans Argentat
 Programme papier en mairie
 Bouche à oreille
 Autre : ...

Quels seraient les éléments qui ne donneraient pas envie à cette personne d'aller au cinéma ?
Plein ou la distance de DUMENEY (MAITRE POSTALE)

Sa sortie cinéma type
Tracez la sortie cinéma de cette personne :
• D'où part-elle ?
• Quel est son mode de transport ?
• Est-ce qu'elle fait quelque chose avant/après la séance ?
• Quelles sont ses consommations sur place ?

Nom du personnage : Martin et Abigail

Ses loisirs
Quels sont ses passe-temps, ses hobbies ?
Randonnée, la nature
Les arts, le jeu
Le cinéma (histoire de langue)
Le sport (natation, tennis, badminton, etc.)

Qu'est-ce que la personne recherche pendant ses loisirs ?
 se reposer
 se distraire
 apprendre des choses
 rencontrer d'autres personnes
 pratiquer des activités créatives
 autre : ...

Quel temps et quels moyens cette personne peut-elle consacrer aux loisirs chaque semaine ? (entourez)
300 300

Avec qui cette personne est-elle susceptible de pratiquer des activités de loisirs ?
avec leurs amis voisins, voisins communaux

D'après cette personne, que manque-t-il en termes d'offre de loisirs à Argentat ?
- Des films en VO / sous-titrés
- Échanges culturels

Son lien avec le cinéma
Quels types de films cette personne aimerait voir au cinéma ? (comédies, drames, films français, étrangers, en VF ou en VO, cinéma d'auteur, cinéma hollywoodien, etc.)
Films dits exotiques de pays différents - VF ou sous-titrés

A quelle fréquence et sur quel créneau horaire cette personne fait au cinéma ?
- Une fois par semaine
- N'importe quelle horaire

Comment cette personne souhaiterait s'informer sur les activités proposées au cinéma ?
 Journal local
 Site internet du cinéma / de la mairie
 Facebook
 Instagram
 Affiches dans Argentat
 Programme papier en mairie
 Bouche à oreille
 Autre : ...

Quels seraient les éléments qui ne donneraient pas envie à cette personne d'aller au cinéma ?
- Trop de films français
- Une salle qui adapte

Sa sortie cinéma type
Tracez la sortie cinéma de cette personne :
• D'où part-elle ?
• Quel est son mode de transport ?
• Est-ce qu'elle fait quelque chose avant/après la séance ?
• Quelles sont ses consommations sur place ?

o Périmètre Argentat
o Vélo électrique
o Restan avant la séance pour acheter des boissons
o Boisson + glace en fin

02

Atelier 2 : réponses aux besoins



Déroulé

Objet : comment traduire concrètement les besoins recueillis lors de l'atelier 1, en imaginant le futur cinéma d'Argentat-sur-Dordogne ?

Fréquentation : 20-25 personnes

Déroulé :

- Introduction : retour sur l'atelier 1
- Travail par table autour de 4 thèmes : aménagement du cinéma / lien au centre bourg / programmation / événementiel et partenariats
- Clôture en format plénière

Aménagement du cinéma

Projet 1

Hall d'accueil avec :

- Un espace intergénérationnel
- Une librairie sur le thème du cinéma
- Des toilettes (yc PMR)

Deux salles :

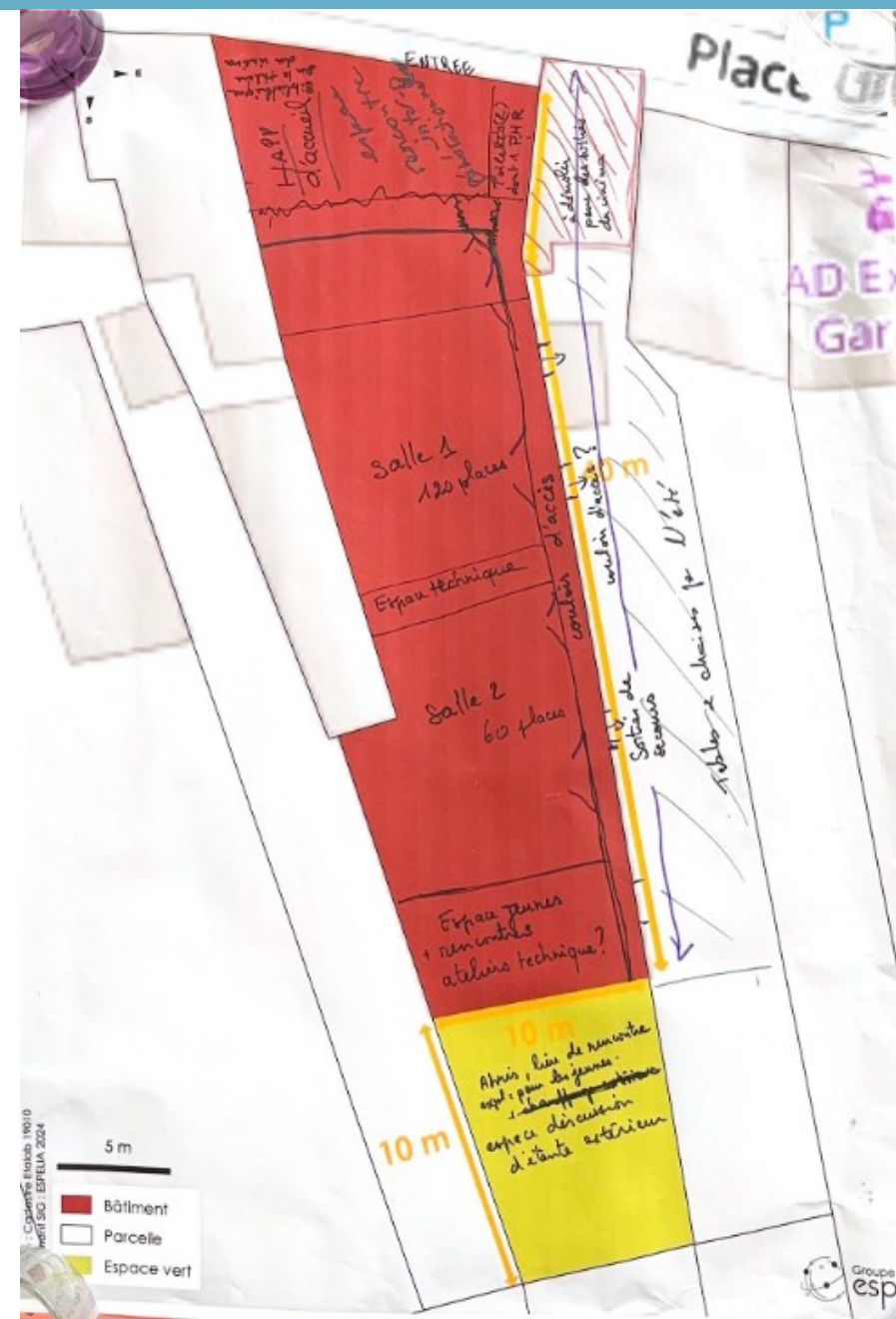
- Salle 1 : 120 places
- Salle 2 : 60 places
- Un espace technique

Un espace jeunes avec :

- Espace de rencontres
- Ateliers techniques sur le cinéma

Un **espace extérieur** avec un abri, un lieu de rencontre pour les jeunes et un espace de discussion et détente extérieur

Sur la parcelle « de la laverie » située à l'est, ce projet propose une démolition du bâtiment de la laverie pour constituer un accès « sortie » du cinéma. L'été, cet espace pourrait accueillir des tables et des chaises pour prolonger l'espace extérieur.



Aménagement du cinéma

Projet 2

Hall d'accueil faisant également office de lieu convivial

- Cet espace permet l'organisation par exemple de « goûters partagés » (à l'issue de séances spéciales pour les 3-6 ans par exemple) ou de temps « boire un coup après un débat »
- Dans ce projet, le bâtiment de la laverie est transformé en bar.

Deux salles :

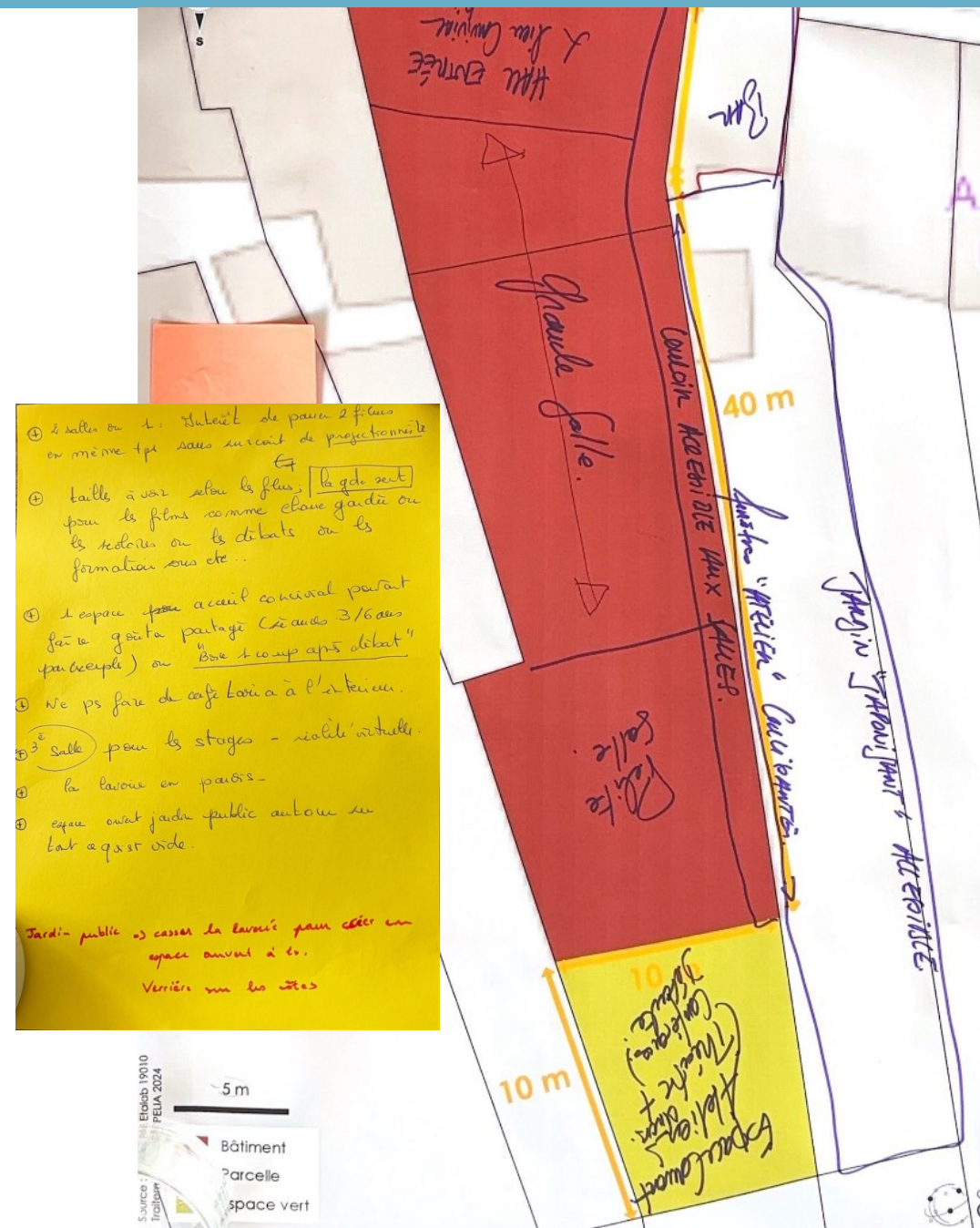
- Le groupe indique que 2 salles auraient leur intérêt pour passer deux films en même temps, dès lors qu'il n'y a pas de surcoût de projectionniste
- Deux salles de tailles différentes (une grande et une petite) sont prévues

Dans ce projet, **le jardin de la parcelle « du garage » est couvert**, afin d'en faire un espace de détente, et permettant de tenir des ateliers, des dîners, du théâtre, des conférences, etc.

Ce projet propose de **vitrer le mur « est » du cinéma**, avec des fenêtres type « atelier » coulissantes. La parcelle « de la laverie » serait transformée en **espace public accessible en permanence**, même en dehors des heures d'ouverture du cinéma, avec une aire de jeux pour enfant. Cette ouverture permettrait d'attirer les usagers de l'aire de jeux vers l'équipement « cinéma ».

Ce projet propose également de :

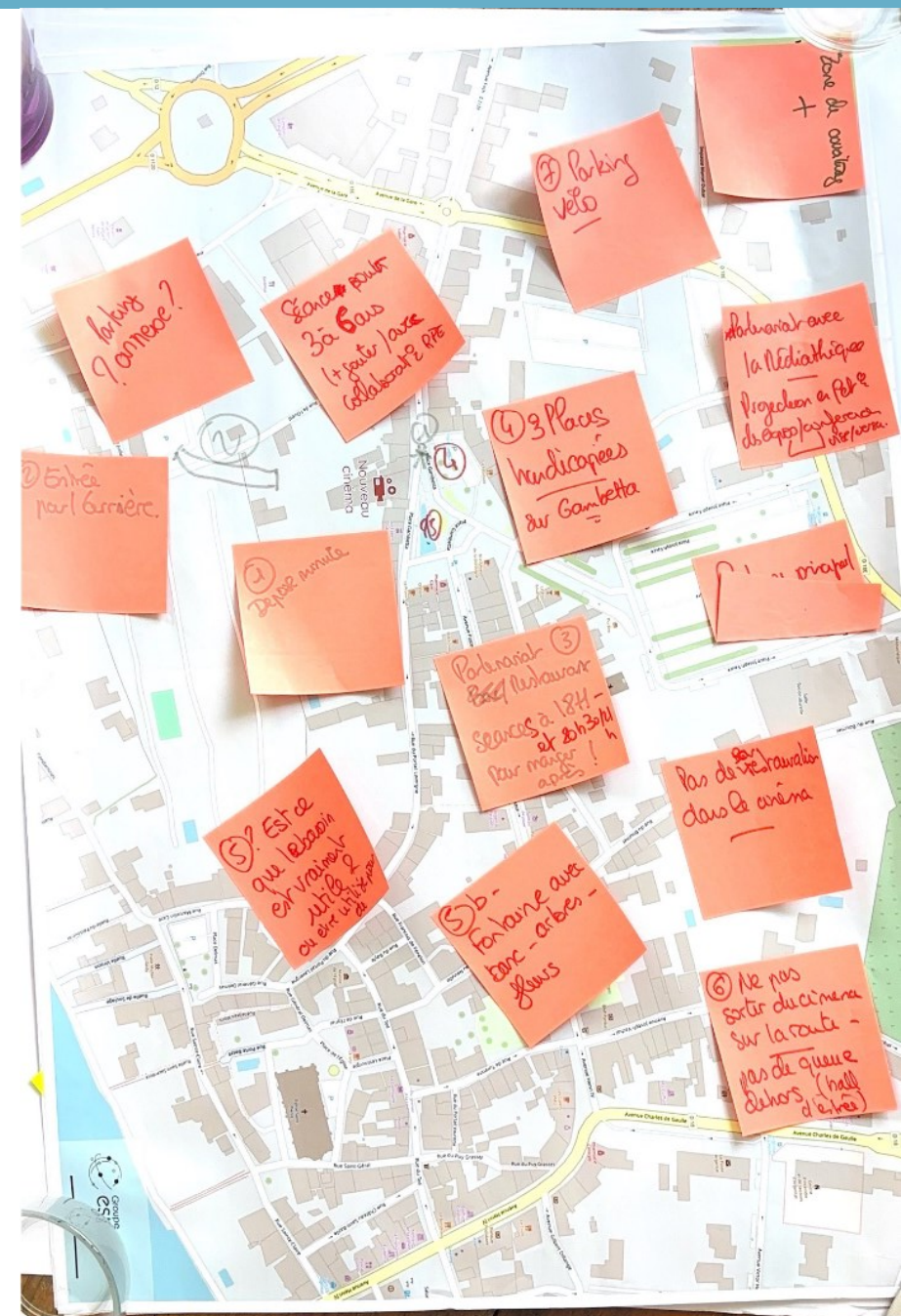
- Ne pas faire de cafétéria à l'intérieur
- Construire une 3^{ème} salle pour les stages de réalité virtuelle
- Transformer la laverie en parvis



Lien au cœur de bourg

Table 1

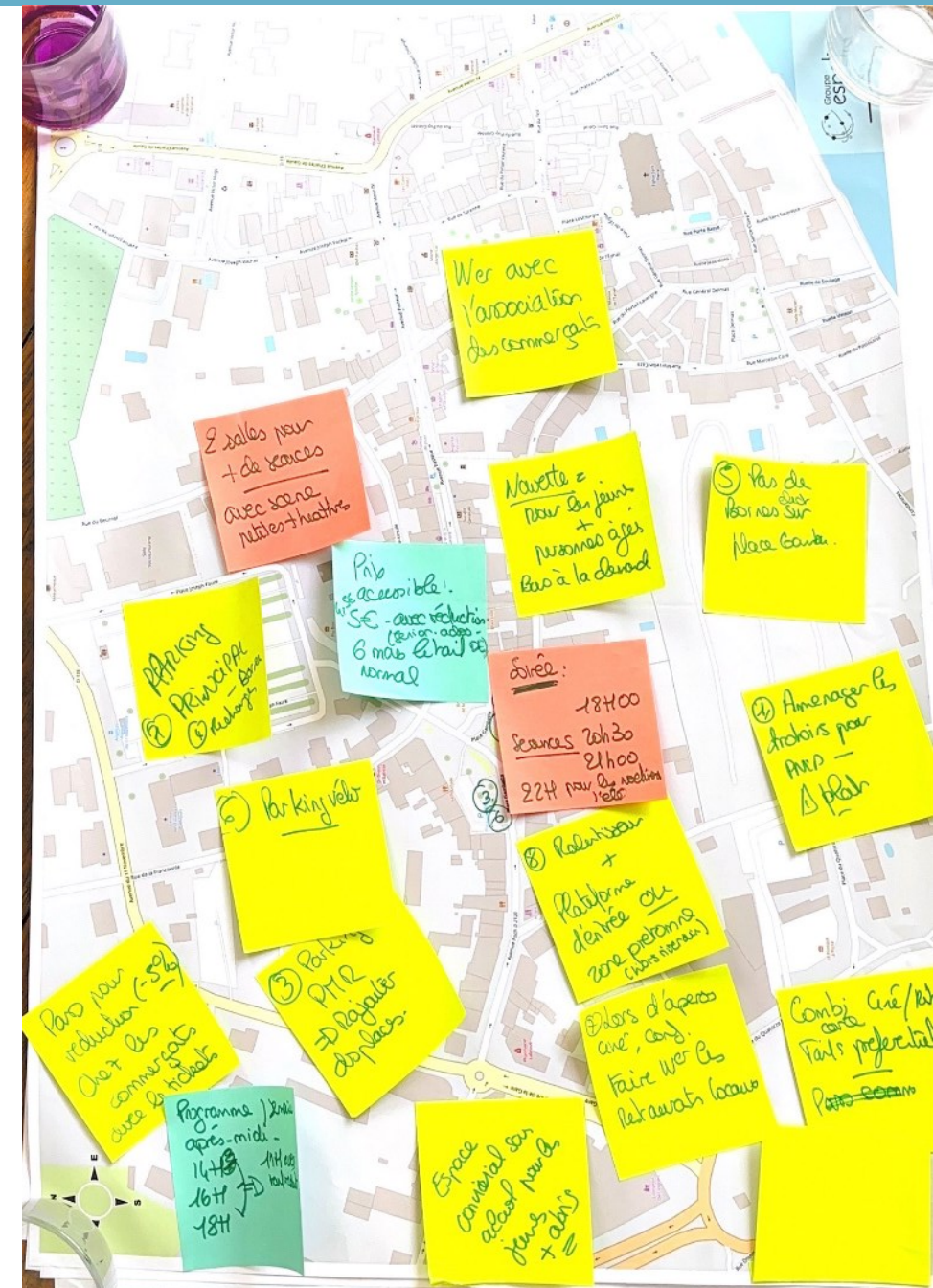
- Mettre en place un dépose-minute
- Réaliser une entrée par l'arrière
- Construire des partenariats avec des restaurants pour les séances à 18h (manger après) et à 20h30 (manger avant)
- Ne pas proposer de restauration dans le cinéma
- Réaliser 3 places PMR sur la place Gambetta
- Est-ce que le bassin est vraiment utile, ou peut-il être utilisé comme fontaine avec bancs, arbres et fleurs ?
- Veiller à ce que la sortie du cinéma ne se fasse pas directement sur la route, et d'éviter les queues dehors (mais plutôt dans le hall d'entrée)
- Prévoir des parkings vélo
- Prévoir une zone de covoiturage
- Mettre en place un partenariat avec la médiathèque – projections en lien avec les expositions et conférences organisées à la médiathèque et vice-versa



Lien au cœur de bourg

Table 2

- 2 salles pour plus de séances, avec une scène pour du théâtre
- Horaires des séances : 18h / 20h30 / 21h (22h pour les projections d'été)
- Créer un espace convivial pour les jeunes abrité
- Aménager les trottoirs pour faciliter l'accès
- Mettre en place un ralentisseur et une plateforme d'entrée ou une zone piétonne (hors riverains)
- Le parking principal est identifié comme celui de la place Joseph Faure – y mettre en place des bornes de recharge électrique
- Pas de bornes de recharges sur la place Gambetta
- Mettre en place un parking vélo
- Rajouter des places sur un parking PMR
- Mettre en place une navette pour les jeunes et les personnes âgées, sous forme de bus à la demande
- Conserver des prix accessibles : 4,5 à 5€ avec des réductions ; 6€ en tarif normal
- Mettre en place un pass avec des réductions (-5 %) chez les commerçants sur présentation du ticket de cinéma
- Travailler avec l'association des commerçants
- Faire travailler les restaurateurs locaux lors des apéros-ciné, conférences, etc.
- Combiner des billets ciné / menu restaurant à tarifs préférentiels



Lien au cœur de bourg

Table 3

- Collaboration avec l'association Nuage vert pour la programmation
- Projections en collaboration avec la médiathèque
- Penser une programmation différente en fonction de la saisonnalité
- Lors de festivités, laisser le cinéma accessible
- Installer un panneau d'information numérique devant le cinéma
- Parking principal identifié devant la salle des Confluences
- Prévoir 3 places de parking PMR proche de la salle
- Faire vivre les bars du quartier, ne pas prévoir de bar à l'intérieur du cinéma
- Mettre en place des séances plus tardives l'été (20h30 – 21h) pour permettre d'aller au restaurant avant
- Question posée : est-il possible de créer un accès pour rejoindre la rue de l'Ouest ?



Programmation

Table 1

15 séances sur la semaine et un jour de fermeture.

Documentaire	Dessin animé
Blockbuster	Art & Essai
Comédie	Ciné surprise
Drame	

Lundi		
Horaire	Salle 1	Salle 2
10h		
13h		
15h		Comédie - Séance commerçant
18h		
20h	Art & Essai	
20h - Ciné Surprise	Ciné surprise	

Mardi		
Horaire	Salle 1	Salle 2
10h	FERMETURE	
13h		
16h		
18h		
20h (Hiver)		
21h (été)		

Mercredi		
Horaire	Salle 1	Salle 2
0		
14h	Dessin animé	
16h	Blockbuster	Documentaire
18h		
20h		
21h		

Jeudi		
Horaire	Salle 1	Salle 2
10h		Séance SCOLAIRE
13h		
15h	Jeudi du Drame	
18h		
20h		
20h - Ciné Surprise		

Vendredi		
Horaire	Salle 1	Salle 2
10h		Séance Ballet / Opéra / Comédie musicale
13h		
15h30		
18h	Art & Essai	
20h		
21h	Art & Essai	

Samedi		
Horaire	Salle 1	Salle 2
10h		
14h	Documentaire	Blockbuster
16h	Comédie	Art & Essai
18h		
20h	Les dernières sorties	
21h		

Dimanche		
Horaire	Salle 1	Salle 2
10h	Documentaire - Tarif à 3.5€	
13h		
15h30	Dessin animé	Drame
18h		
20h		
21h		

Programmation

Table 2

18 séances sur la semaine et un jour de fermeture.

Documentaire	Dessin animé
Blocbuster	Art & Essai
Comédie	Ciné surprise

Lundi			
Horaire	Salle 1	Salle 2	
10h			
13h			
16h			
18h			
20h	Documentaire	Blocbuster	Comédie
20h - Ciné Surprise	Ciné surprise		

Mardi		
Horaire	Salle 1	Salle 2
10h		
13h		
16h		
18h		
20h (Hiver)	Comédie	Art & Essai
21h (été)	Comédie	Art & Essai

Mercredi		
Horaire	Salle 1	Salle 2
10h		
13h		
16h	Blocbuster Dessin animé	Art & Essai
18h		
20h		
21h	Comédie	Art & Essai ou Ciné Club

Jeudi		
Horaire	Salle 1	Salle 2
10h	FERMETURE	
13h		
15h30		
18h		
20h		
21h		

Vendredi		
Horaire	Salle 1	Salle 2
10h		
13h		
15h30		
18h		
20h		
21h	Blocbuster	Comédie

Samedi		
Horaire	Salle 1	Salle 2
10h		
14h	Documentaire	
16h	Dessin animé	Art & Essai
18h		
20h	Comédie	
21h		

Horaire
10h
13h
15h30
18h
20h
21h

Événementiel et partenariats

Partenariats

- Mettre en place des échanges entre cinémas
- Faire participer les gens, y compris à la programmation (qui pourrait être travaillée avec les Amis du Turenne, ou les membres d'un nouveau club cinéma)
- Mettre en place des partenariats avec :
 - Les lycées, collèges et écoles (yc section cinéma du lycée d'Arsonval)
 - L'Ehpad et les établissements médico-sociaux, résidences seniors, etc.
 - Des associations : Nuage vert, Peuple et culture
 - Radio ACX
 - Les autres cinémas voisins
 - Des festivals (ex : festival du court métrage de Brive, festival de cinéma belge, etc.)
 - Des personnes du monde du cinéma originaires du territoire
 - Les commerçants
 - Les restaurateurs, avec des menus cinéma avant ou après la séance, ou en les invitant à proposer des repas à tour de rôle lors d'événements du cinéma
- Accompagner la mise en place de clubs cinéma dans les écoles
 - Organiser les projections des projets cinéma des élèves lors de séances publiques, pour permettre à toutes et tous d'y assister

A noter : une large partie de ces partenariats repose sur une dynamique d'animation forte (pour créer des événements et des rendez-vous, pour faire vivre le lieu). Cette animation nécessite un **personnel supplémentaire** qui en serait chargé.

- Echanges entre cinémas.

PARTENARIATS

Partenaires (associations, structures, personnes, etc.)	Que développer avec ces partenaires ?	Que faut-il faire (ou ne pas faire) pour que ce partenariat fonctionne ?
NUAGE VERT COLLÈGES + ÉCOLES EPHAD + Handi cap seniors maison. elle Karimé. FESTIVAL CINEMA BELGES AUTRES CINEMAS PARTENARIAT AVEC DES FESTIVALS (court métrage Brive) CONCIENS LOCAUX (Hugo Brouhaud...) CLUB CINEMA ECOLE Jeanne d'Arc. (la dimanche) + option cinéma à venir collège Simone Weil LES YEUX VERTS (ASSO CINEMA BRIVE) COMMERÇANTS	→ Menu cinéma avant ou après la séance → proposer aux resto, avec menu temporaire en proposant des repas	FAIRE PARTICIPER les gens M.C. à la programmation

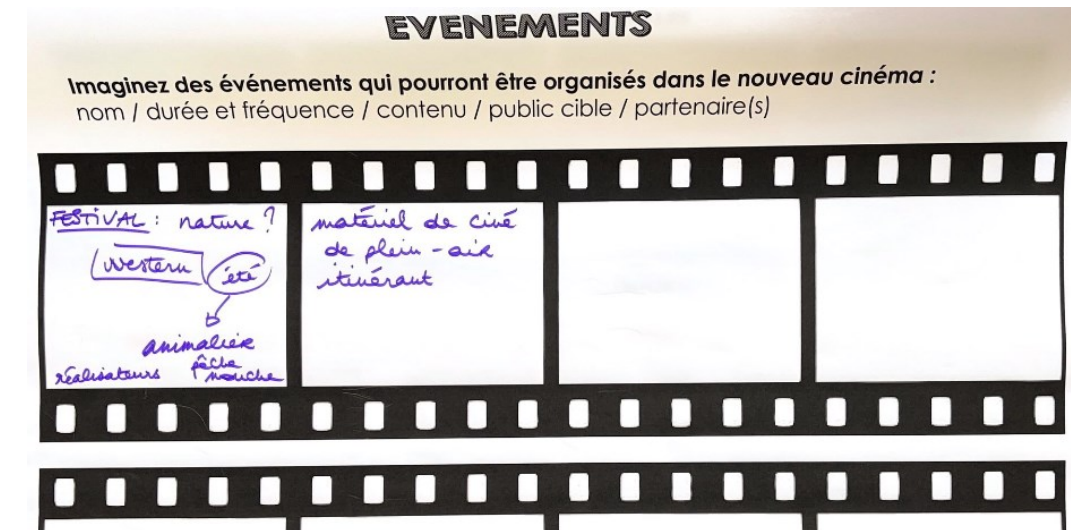
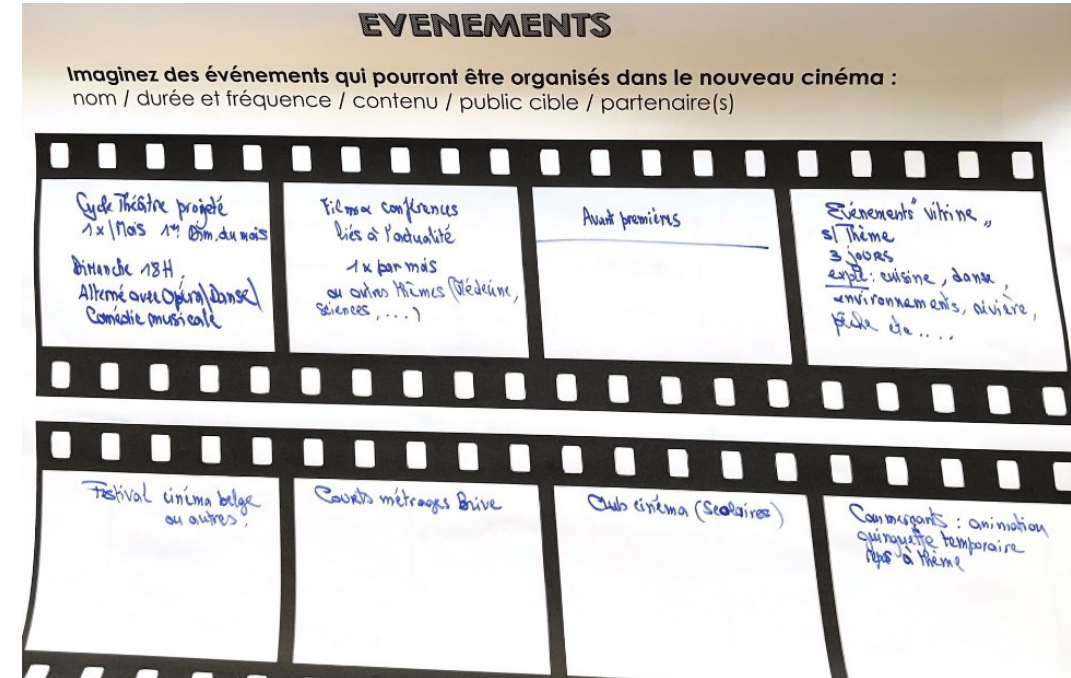
PARTENARIATS

Partenaires (associations, structures, personnes, etc.)	Que développer avec ces partenaires ?	Que faut-il faire (ou ne pas faire) pour que ce partenariat fonctionne ?
- Association peuple et culture pour animer des rencontres autour d'un thème - ex: Frédéric Rossia - festival des courts métrages - collège Simone Weil Et Jeanne d'Arc - Ecole élémentaire et maternelle - Nuage Vert - Section cinéma du lycée d'Arsonval et Hiéris. - Radio ACX - Résidences seniors de la ville - programmation proposée par "les amis du Turenne"	→ animation → relation avec le cinéma le Max à Brive. → section cinéma collège et cinéma → école et cinéma → projections - documentaires → promotion de la programmation	- 1 personnel supplémentaire chargé de l'ani maison du cinéma (ex: Frédéric Rossia) - heures scolaires - ateliers techniques? → transport

Événementiel et partenariats

Événements

- Cycle « spectacle vivant »
 - Tous les 1^{ers} dimanches du mois à 18h
 - En alternance : une pièce de théâtre projetée, un opéra, un spectacle de danse, une comédie musicale
- Cycle de « film + conférence » lié à l'actualité (ou d'autres thèmes : médecine, science, etc.)
 - Une fois par mois
- Des avant-premières
- Un « événement vitrine »
 - Sur un thème (ex : cuisine, danse, environnement, rivière, pêche, nature, etc.)
 - Sorte de « mini festival » sur 3 jours
- Achat de matériel de cinéma de plein-air pour réaliser des projections itinérantes à différents endroits du territoire



La concertation des jeunes



01

Synthèse du questionnaire « collèges »



Synthèse des questionnaires aux collégiens

Les répondantes et répondants

137 répondantes et répondants

Répartition par âge : nés entre 2007 et 2013

Répartition par sexe :

- 61 % de filles
- 39 % de garçons

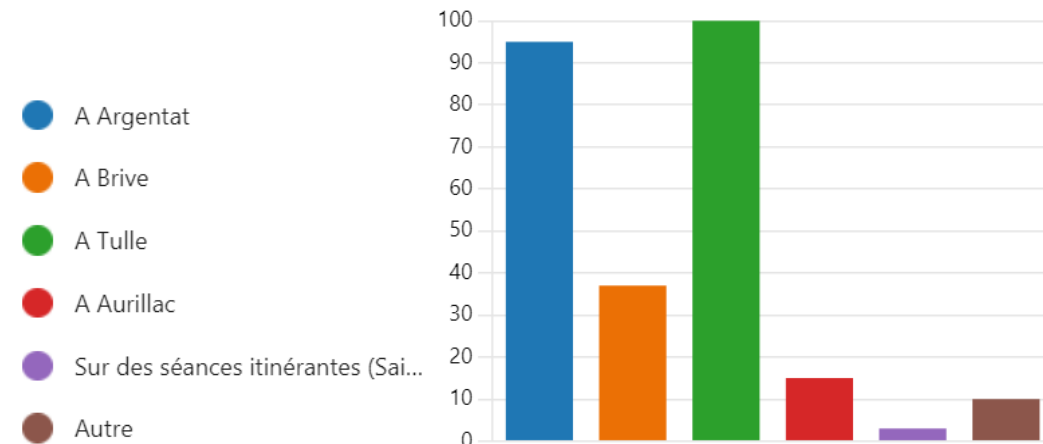
Répartition géographique : 42 % des répondantes et répondants sont Argentacoises et Argentacois

Répartition par établissement :

- 50 % du groupe scolaire Jeanne d'Arc
- 50 % du collège Simone Veil

Habitudes de consommation cinématographique :

- Jamais : 1 %
- Rarement : 19 %
- Quelques fois par an : 53 %
- Une fois par mois : 18 %
- Plusieurs fois par mois : 8 %
- En famille : 46 %
- Dans le cadre de sorties scolaires : 32 %
- Entre amies et amis : 21 %



Lieux des cinémas fréquentés par les répondantes et répondants

Éléments importants :

- **Moins de 50 %** d'habitantes et d'habitants d'Argentat
- **73 %** de répondantes et répondants peu consommatrices et consommateurs de cinéma
- Les sorties au cinéma se font essentiellement **en famille, entre amies et amis** et dans le cadre de **sorties scolaires**.
- **2 cinémas** principalement fréquentés par ce public (Le Turenne et le cinéma de Tulle). La fréquentation du **cinéma de Tulle** semble plus importante chez les jeunes.

Synthèse des questionnaires aux collégiens

Points négatifs du Turenne

- Programmation inadaptée : 71 %
- Vétusté de la salle : 48 %
- Horaires des séances inadaptés : 26 %
- Eloignement géographique par rapport à d'autres cinémas : 12 %
- Pas de mobilité possible : 12 %
- Autres raisons : 16 %

Raisons d'une bonne fréquentation d'un cinéma

- Programmation adaptée : 73 %
- Amélioration du confort et de la modernité : 64 %
- Situation géographique centrale : 27 %

Les orientations du futur espace jeunesse

- Un espace sécurisé et rassurant.
- Un espace de rencontre et de détente, apaisé.
- Un espace numérique et notamment dédié au *gaming*.
- Un espace permettant dédié aux jeux : jeux de société, babyfoot, tables de ping-pong...)
- Un espace extérieur.
- Un espace lié à l'image, à la vidéo et à la photo.
- Un espace animé proposant des activités organisées.

02

Ateliers collèges



Déroulé

Objet :

- Qu'attendez-vous d'un cinéma à Argentat ?
- Imaginez votre espace de loisirs idéal

Organisation :

- Collège Jeanne d'Arc : une classe de 4ème
- Collège Simone Veil : une vingtaine d'élèves de tous âges

Déroulé :

- Introduction : présentation de la séance
- Débat en mouvement : question - réponse
- Travail par table autour du dessin d'un espace de loisirs idéal
- Clôture : présentation par les élèves de leur projet



Débat en mouvement

Habitudes générales

- 40 % des collégiens peuvent **passer du temps en ville** avant de rentrer chez eux
- 100 % des collégiens préfèrent se retrouver **entre amis**
- 50 % des collégiens préfèrent se retrouver **à l'extérieur** et 50 % **à l'intérieur** : l'objectif est la création d'un espace proposant les deux options.
- 70 % des collégiens sont **dépendants de la voiture et de leurs parents** pour se rendre à Argentat
- 100 % des collégiens connaissent **d'autres lieux pour se retrouver à Argentat** : stade, kiosque, piscine, médiathèque, atelier du Corps en Tête, etc.

Attentes par rapport au cinéma

- Les collégiens souhaitent un **cinéma moderne**, proposant une **programmation variée** dont des films en **VO**.
- Les collégiens souhaitent disposer d'un **espace supplémentaire pour se détendre et se retrouver**.
- Les collégiens sont **essentiellement intéressés par les films**, moins par les événements connexes : conférences, débats, ateliers, ...
- Les collégiens veulent pouvoir acheter du **pop-corn, des confiseries, des sodas**.
- Les collégiens seraient disponibles : pendant les **vacances**, le **samedi** et le **mercredi** après-midi. **L'horaire idéal** se situerait entre 19h et 20h.

Programmation idéale

- **Blockbuster** : 60 %
- **Comédies** : 60 %
- **Films cultes** : 50 %
- **Dessins-animés** : 40 %
- **Action / Science-fiction** : 70 %
- **Comédies romantiques** : 40 %
- **Horreur** : 80 %
- **Fantastique** : 10 %
- **Documentaire** : 10 %
- **3D** : 80 %

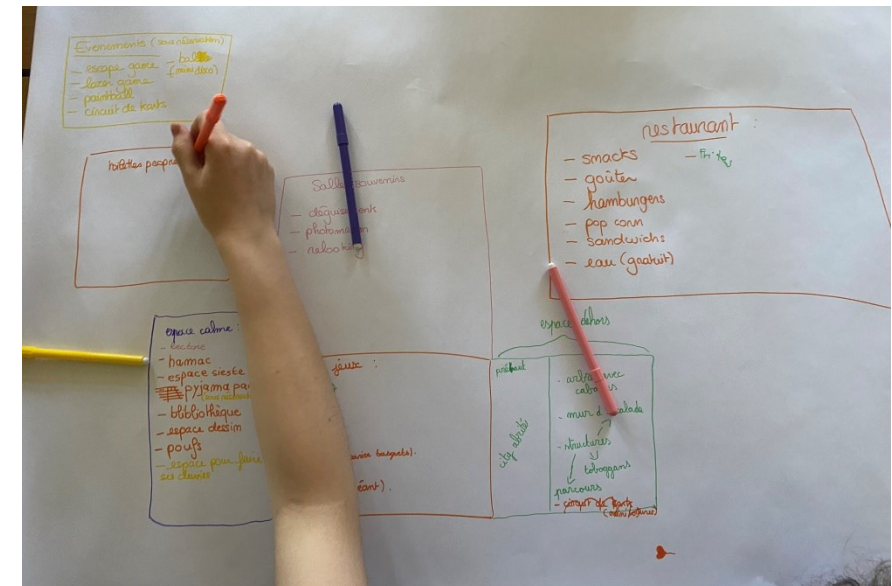
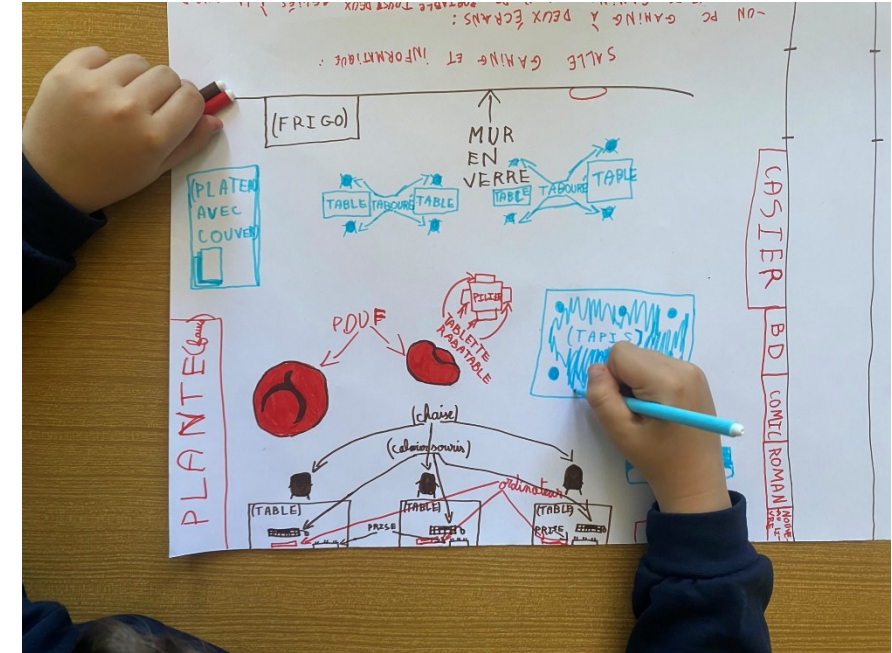
L'espace de loisirs idéal

Liste des espaces évoqués

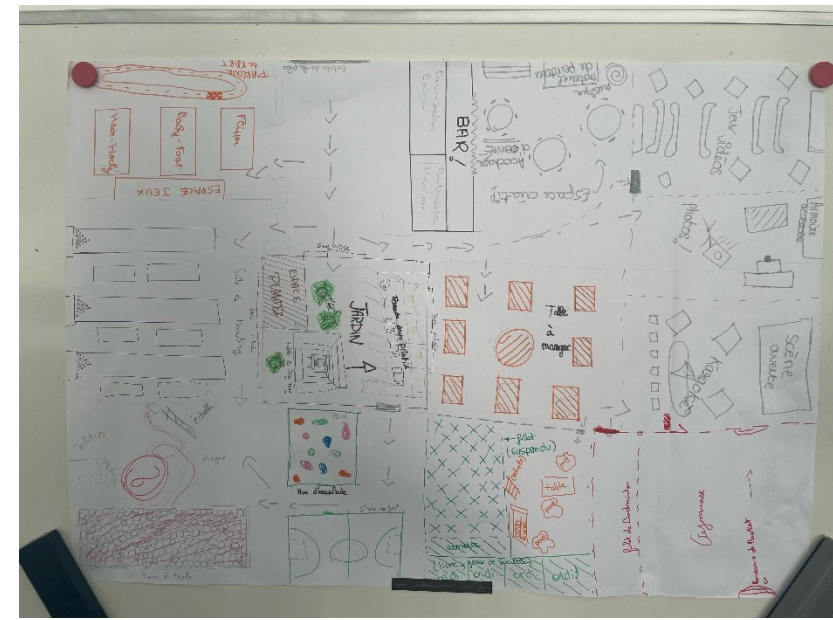
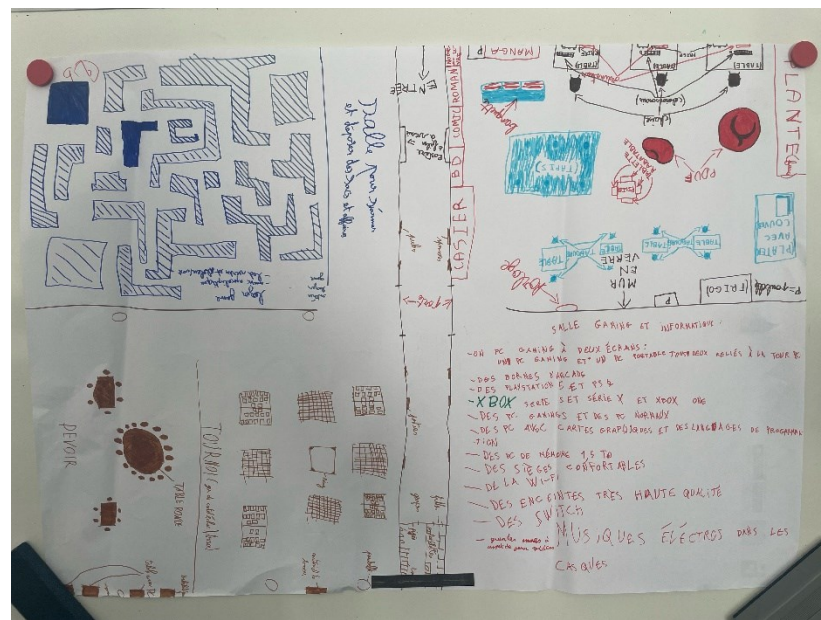
- **Espace de jeu** : jeux de bar (baby-foot, billard), jeux de société et possibilité d'y jouer dans cette salle.
- **Espace de gaming** : ordinateurs, consoles, bornes d'arcades, écrans, etc.
- **Espace détente** : espace confortable et studieux pour lire, travailler ou faire la sieste.
- **Espace événementiel** : organiser des événements (karaoqué, concerts, etc.), écouter de la musique, avoir accès à des instruments de musique.
- **Espace restauration** : possibilité de déjeuner dans cet espace (sans service de restauration ; simple kitchenette à disposition).
- **Espace extérieur** : activités (balançoires, table de ping-pong, panier de basketball, tables pour jouer aux échecs, cabanes dans les arbres, structures à escalader), espace agréable (hamac, gradins, espace ombragé) et tourné vers la nature (espace de jardinage participatif).
- **Autre** : laser-game, bowling, karting, paintball.

De manière générale :

- Installer un **photomaton** ;
- Prévoir des **casiers** ;
- Installer des **distributeurs** automatiques de boissons et de confiseries ;
- Mettre en évidence les **films à l'affiche** du cinéma ;
- Séparer les **activités bruyantes** des activités calmes ;
- Garder la possibilité **d'exposer les créations** (photographies, peintures, court-métrages, etc.) des jeunes du territoire.



Visuels



Synthèse et conclusion



Synthèse globale

Des constats partagés

- Le Turenne est un bâtiment et équipement **emblématique** de la commune auquel les habitantes et les habitants sont attachés.
- Le Turenne est aussi un bâtiment **vétuste, non-accessible** et **inadapté**.
- Une part importante de la population argentacoise est **à convaincre** (pas de pratique du cinéma, sceptique par rapport au projet, etc.).

Autour du cinéma

- Penser le **stationnement** en lien avec le cinéma.
- Penser la **mobilité** (covoiturage, mobilité douce, ...).
- Veiller à ce que la sortie du cinéma ne soit **pas dangereuse** (sortie directement sur la route) et penser les **aménagements** en conséquence.
- Préserver le **voisinage**.

La programmation demeure le facteur clé de la réussite d'un cinéma

Orientations générales

Une identité :

- Définir une identité autour du cinéma, du son et de l'image.
- Créer une salle intimiste conservant l'esthétique du Turenne.

Le cinéma :

- Créer un cinéma confortable, moderne et bien équipé.
- Créer un lieu convivial permettant rencontres et échanges.
- Proposer une programmation plurielle et diversifiée convenant à tous.
- Proposer des horaires de séances adaptés aux besoins du territoire et de ses habitantes et habitants.
- Proposer des tarifs accessibles et la possibilité de souscrire à des abonnements/pass culture.

Les autres activités :

- Faire du cinéma un lieu de vie en proposant d'autres activités : théâtre, conférences, expositions, café-débat pour des questions citoyennes.
- Un espace extérieur et convivial.
- Un espace jeune, sécurisé et animé, autour d'un espace jeu, un espace de *gaming*, un espace de détente et un espace événement (karaoke par exemple).

L'écosystème :

- Partenariats avec les établissements scolaires, les EHPAD et autres structures de santé du territoire.
- Partenariats avec les associations (Nuage Vert, Amis du Turenne) et la radio ACX.
- Partenariat avec les commerçants et restaurateurs.
- Complémentarité avec les cinémas voisins, la médiathèque et la salle des Confluences.

Synthèse globale

Des doutes et des interrogations

- Quel **coût** et quel **financement** ?
- Quelle **échéance** pour le projet ?
- Quel **mode de fonctionnement** (gouvernance, animation, ...) ?
- Nécessité d'une **seconde salle dédiée au cinéma** ?
- Avis divergents sur la vente de **confiseries**, de **pop-corn** et de **fast-food**.



Groupe
espelia
Servir l'intérêt général

espelia ressources tecurbis icea
Consultants Finances

CONTACTS

Apolline PRETRE

Consultante – pôle Aménagement,
développement économique, numérique
apolline.pretre@espelia.fr

Etienne VINCENT

Consultant – pôle Aménagement,
développement économique, numérique
etienne.vincent@espelia.fr